

WÖSSNER – IMM-Neuheiten 2012 Modell W-NOVA: Innovatives Tischsystem aus Massivholz mit raffinierten Tischauszügen.

Gleich mehrere Highlights kennzeichnen den Auftritt von Wössner auf der Internationalen Möbelmesse 2012 in Köln. Auf rund 400 qm Standfläche präsentiert der Schwarzwälder Essplatzhersteller seine neuesten Entwicklungen.

Wössner stellt das neue massive Tischsystem W-NOVA vor: eine Möbellinie mit vier sowohl konsumigen als auch exklusiven Tischen aus 100% Massivholz, immer mit unterschiedlichen, komfortablen Tischverlängerungen ausgestattet und jeweils in vier Tischlängen erhältlich. Die vier Holzarten Rotkernbuche, Asteiche, Nussbaum und Kernesche bieten dabei die ganze Bandbreite interessanter Holzstrukturen.

- 4 x verschiedene Tische
- 4 x verschiedene Verlängerungstechniken
- 4 x verschiedene Tischlängen
- 4 x verschiedene Holzarten
- 9 x Stuhldesignvarianten

W-Nova = Individualismus mit Raffinesse

Besonders außergewöhnlich ist dabei ein Tisch mit einer Tischplatte in Form einer natürlichen Baumkante. Wer hier rustikalen Charme erwartet, wird sich wundern, wie elegant und besonders dieses Möbel den Raum gestaltet. Die Verarbeitung ist typisch Wössner sehr detailgenau ausgeführt. Die Holzmaserung der Massivholzplatten verläuft natürlich und durchgehend – aus einem Baumstamm. Dazu Vertriebsleiter Oliver Gutekunst: „Das ist ein echtes Novum. Erstens sind nun Baumkantentische durch Ansteckplatten verlängerbar und Zweitens verläuft das Holzmaserbild durchgängig. Dies wird individuell und kommissionsweise angefertigt. Ein echtes Einzelstück also und ein Genuss für Freunde von Massivholzmöbeln. Man könnte sich direkt in die natürlich gezeichnete Holzmaserungen, Asteinschlüsse und Farbschattierungen verlieben. Kein Tisch ist wie der andere, das passt zum Individualismustrend.“

Zeilen: 24

Zeichen (mit Leerzeichen): 1683

Abdruck honorarfrei – Belegexemplar erbeten

Download dieser Presseinfo finden Sie unter www.woessner.de/infocenter/presse

PRESSEMITTEILUNG

Bild 1



Wagentisch mit Vor-Kopf-Auszug und je einer Klappeneinlage links/rechts
Längenmaße: 160 - 320 cm möglich

Bild 2



4-Beintisch mit Gestellauszug und 2 Klappeneinlagen
Längenmaße: 160 - 320 cm möglich

Bild 3



Kulissen-Haubentisch mit max. 4 Einlegeplatten
Längenmaße: 200 - 416 cm möglich

Bild 4



Der Wagentisch mit Wellenform/Baumkante.
Längenmaße: 160 - 320 cm möglich

Bild 5



Massivholztisch in der natürlichen Form eines Baumes
(Baumkanten).

Bild 6



Über die Ansteckplatten wird das Tischmaß verlängert.

Bild 7



Das Maßerungsbild läuft durch.

PRESSEMITTEILUNG



4-BEINTISCH

Feste Platte oder 2 Klappeinlagen à 50 cm
160 (260) x 95 cm 180 (280) x 95 cm
200 (300) x 95 cm 220 (320) x 95 cm



Verlängerungstechnik:
Gestellauszug mit
2 Klappeinlagen



WANGENTISCH FORM BAUMKANTE/WELLE

Feste Platte oder 2 Ansteckplatten à 50 cm
160 (260) x 95 cm 180 (280) x 95 cm
200 (300) x 95 cm 220 (320) x 95 cm



Verlängerungstechnik:
Ansteckplatten links und
rechts je 50 cm,
Form und Holzmaserung
sind durchlaufend.

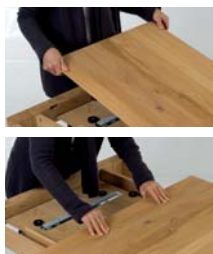


Wahlweise mit
Holzwange oder
Metallwange



KULISSEN-HAUBENTISCH

Max. 4 Einlegeplatten à 54 cm
200 (254 / 308 / 362 / 416) x 95 cm



Verlängerungstechnik:
Einlegeplatten (innen-
liegend) max. 4 Stück



WANGENTISCH FORM RECHTECK

Feste Platte oder 2 Klappeinlagen links/rechts à 50 cm
160 (260) x 95 cm 180 (280) x 95 cm
200 (300) x 95 cm 220 (320) x 95 cm

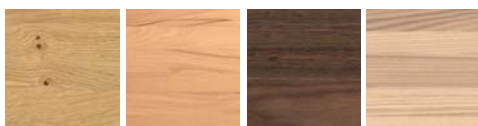


Verlängerungstechnik:
Vor-Kopf-Auszug 2 Klapp-
einlagen links und rechts



Wahlweise mit
Holzwange oder
Metallwange

HÖLZER



Asteiche natur

Rotkernbuche
natur

Nussbaum matt

Kernesche matt